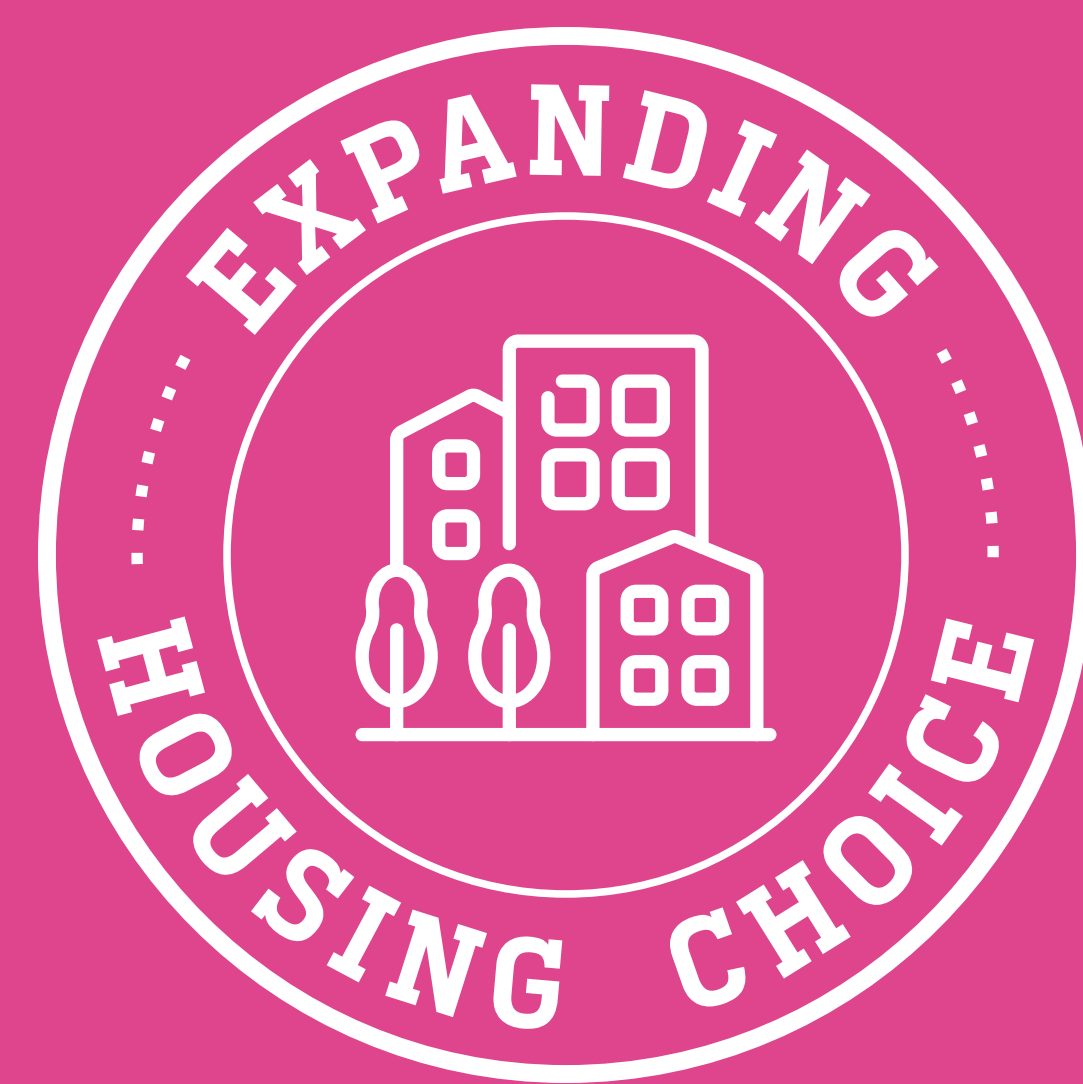


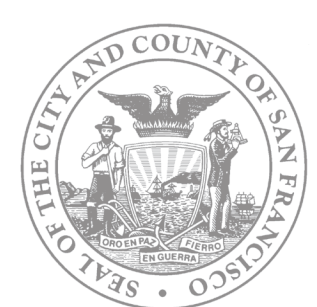
STATION 3



文化傳統和城市設計： 增加新住房的 同時提升社 區環境和文化

不論是特殊建築還是開放空間，又或是社區盛會、藝術和其他文化活動，三藩市的歷史、文化和豐富的城市環境一直以來都是我們的核心價值並吸引到無數人的向往。

當我們增加新社區的同時，我們需要辨識和加強對多元化社區最☑重要的方面。與此同時，我們需要工具去確保新建樓宇在設計上考慮到如何建設一個偉大的社區。本站點會介紹現在和未來已經制訂的策略，強調文化傳統和城市設計。



慶祝我們的文化傳統： 三藩市調查



作為保護我們文化傳統的一部分，三藩市規劃局已經展開了三藩市全市範圍內文化資源調查(三藩市調查)，這是一個多年來的努力，辨識和記錄對三藩市多元化社區至關重要的文化、歷史和建築的地點以及資源。

文化資源包括我們環境中的有形方面，例如建築物、結構、物件、場所和區域，以及無形方面，如口述傳統、表演藝術、社交方式、節日慶祝和傳統工藝。

三藩市調查致力於與社區合作，提升多元聲音的影響力，確保決策過程具有包容性和代表性。規劃局旨在以社區知識為基礎，支持更全面和公平地理解哪些需要珍惜和保護。

三藩市調查的目標和成果：

計劃目標

- 和社區合作讓文化傳統可以透過辨識的文化資源得到持續發展
- 為環境和項目審查制定全面和標準化的流程

預期成果

- 通過公開以及互動的網站來瞭解文化傳統
- 對歷史資源採取標準化的環境和項目審查
- 辨識適合歷史稅務優惠、傳統商業認證以及本地地標的場所

三藩市調查與擴大住房選擇之間有何關係？

三藩市調查和擴大住房選擇是兩個獨立個體但相輔相成，努力確保我們在發展新住房的同時能夠辨識和慶祝文化資源，使社區得以發展。

三藩市調查努力優先進行實地考察以及參與到正準備改變區域劃分的社區商業區域，以支持標準化項目審查的目標，同時促進文化傳統。

時間表和參與方式

從2020年開始，對城市整體歷史背景進行的參與工作仍在進行中。到2022年底，開始展開其他兩個三藩市調查組成部分的參與工作：

- 實地考察、研究和評估
- 初步結果報告

本小組歡迎透過三藩市調查的過程提供反饋意見。詳情請瀏覽：
<https://sfplanning.org/sfsurvey>

位於Noriega街1375號的傳統商業國賓飯店



列治文區圖書分館，地標號碼247



位於24大道1227號的地震避難小屋，地標號碼171



本地文化資源

以下是擴大住房選擇所關注的一些著名社區文化資源：

- 列治文區圖書分館，地標號碼247
- 位於24大道1227號的地震避難小屋，地標號碼171
- 位於Noriega街1375號的傳統商業國賓飯店

All photos above by SF Planning



三藩市調查與擴大住房 選擇之間有何關係？

三藩市調查和擴大住房選擇是兩個獨立個體但相輔相成，努力確保我們在發展新住房的同時能夠辨識和慶祝文化資源，使社區得以發展。三藩市調查努力優先進行實地考察以及參與到正準備改變區域劃分的社區商業區域，以支持標準化項目審查的目的。

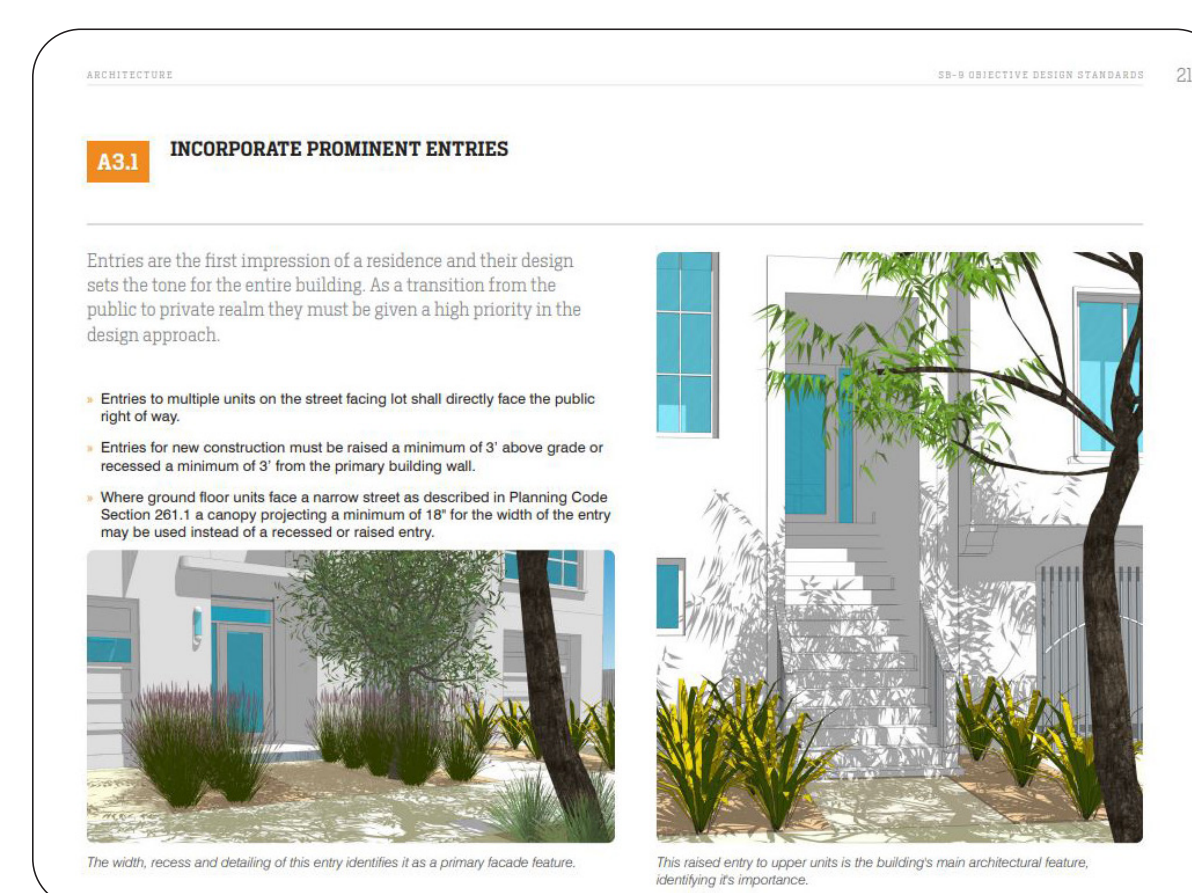
開發中：城市走廊的客觀設計標準

與「擴大住房選擇」同步進行，規劃部門正與社區成員和利益相關者接觸，制定針對城市走廊的客觀設計標準，重點是中高層開發（例如，65至85英尺，大約6至8層）。目標包括：

- 重建提升社區生活的高質量住房。
- 建立清晰的規則和期望，為開發商和社區雙方提供可預見性。

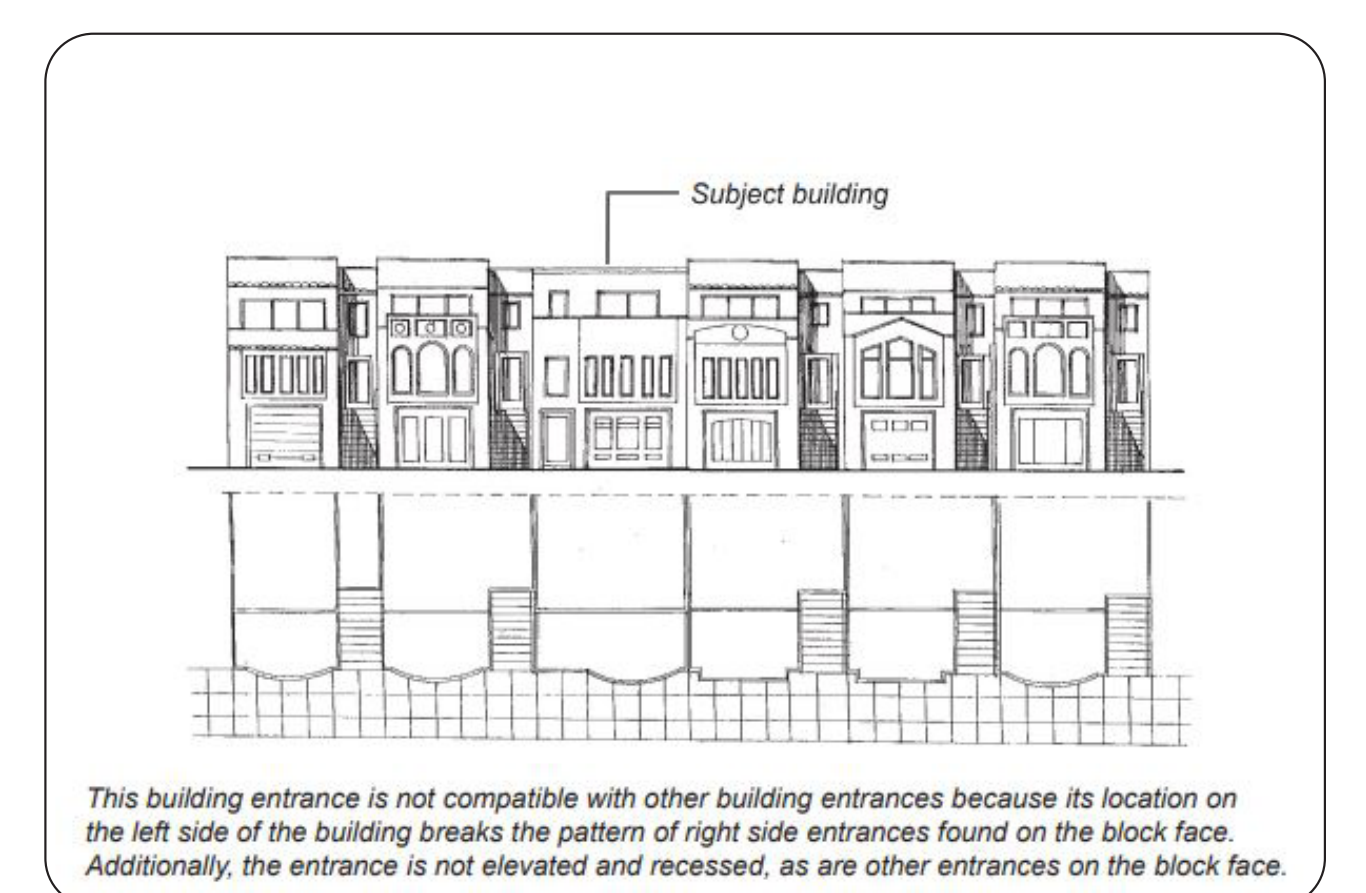
客觀設計標準屬州政府要求，作為無需審議（例如部門審核）審查流程的一部分。

樣本 觀設計標準(SB9)



Graphic Source: SF Planning

樣本設計指南



建立在現有的設計指南基礎上

現有的設計審查過程依賴於自主設計指南，包括城市設計指南、住宅設計指南以及各個社區和特定議題的指南。

客觀設計標準將建立在這些文件的基礎上。它將制定清晰、量化的要求，供開發商和建築師在設計住宅時遵循。

現有的設計指南



慶祝多元化住房和 建築物

直至19世紀中，我們的區域劃分規則允許更多彈性用途和建築物類型。例如有許多高樓，分散坐落在今天不允許興建高樓的社區之內。

17th St. & Geary Blvd. - Richmond District



Photo: SF Planning Department

Steiner St. - Pacific Heights



Photo: Redfin

W. Portal & 15th Ave. - West Portal



Photo: SF Planning Department

California St. & Broderick St. - Pacific Heights



Photo: SF Planning Department



社區對文化傳統的 優先事項

關於三藩市調查和保存文化傳統請提供反饋信息
你可以使用貼紙在這塊板上提供反饋信息或者直接寫在你的活動指南上。



對您個人來說，哪些地方、人物、活動或傳統對您和/或您所在的社區非常重要或產生了深遠的影響？



三藩市的歷史中有哪些應該被辨識和/或慶祝？



還有其他問題或反饋意見嗎？



社區對城市設計的 優先事項

關於城市設計優先事項和準備推出的城市走廊客觀設計標準，請提供反饋信息。

你可以使用貼紙在這塊板上提供反饋信息或者直接寫在你的活動指南上。



有哪些你喜歡的高樓和地點，請舉例？為何深受你的喜愛？



在這裡討論的設計概念中，你認為哪些是最重要的？（例如：建築物退讓、地面首層設計等）



還有其他問題或反饋嗎？

